

見積参考資料

工事名 R6 波土 浅川港海岸（粟ノ浦地区） 海・浅川 防潮堤工事（担
い手確保型）

◇経費情報◇

工種区分	海岸工事
単価地区	美波 1
施工地域・工事場所	地方港湾(3)（一般交通の影響を受けない場合）
前金支出割合	補正を行わない
契約保証	金銭的保証
現場環境改善費	計上しない

注意

「見積参考資料」は入札参加者の迅速で適正な工事費の見積りのための一資料であり、請負契約を拘束するものではない。

本工事は、「担い手確保モデル工事（発注者指定型）」であり、4週8休の経費補正（担い手確保モデル工事実施要領参照）を計上している。

設計内訳書（本01）

工事名	R 6 波土 浅川港海岸（粟ノ浦地区） 海・浅川 防潮堤工事（担 い手確保型）				事業区分 工事区分	海岸整備 堤防・護岸	
工事区分・工種・種別・細別	規格	単位	数量	単価	金額	数量・金額増減	摘要
堤防・護岸		式	1				
海岸土工		式	1				
掘削工		式	1				
掘削	土質：土砂，施工方法：片切掘削	m3	280				単 1号
土砂等運搬 盛土	土質：土砂（岩塊・玉石混り土含む）	m3	280				単 2号
土砂等運搬 石材	土質：硬岩	m3	140				単 3号
積込（ルース） 石材	土質：岩塊・玉石，作業内容：土量50,000m3未満	m3	140				単 4号
積込（ルース） 土のう	土質：土砂，作業内容：土量50,000m3未満	m3	220				単 5号
残土処理工		式	1				
土砂等運搬 土のう	土質：土砂（岩塊・玉石混り土含む）	m3	220				単 6号
土砂等運搬 処分	土質：土砂（岩塊・玉石混り土含む）	m3	500				単 7号
残土等処分		m3	500				単 8号
擁壁工		式	1				

設計内訳書 (本01)

工事名	R 6 波土 浅川港海岸 (粟ノ浦地区) 海・浅川 防潮堤工事 (担 い手確保型)				事業区分 工事区分	海岸整備 堤防・護岸	
工事区分・工種・種別・細別	規格	単位	数量	単価	金額	数量・金額増減	摘要
場所打擁壁工 1号, 2号防潮堤		式	1				
コンクリート	コンクリート規格: 18-8-40 (BBoN) ≤60%, 養生費: 一般養生, コンクリート夜間割増: 無し	m3	332				単 9号
型枠	型枠の種類: 一般型枠	m2	190				単 10号
足場 単管傾斜	安全ネット: 無し	掛m2	160				単 11号
足場 枠組	安全ネット: 無し	掛m2	60				単 12号
目地板	目地板の種類: 瀝青質目地板 t=10	m2	33				単 13号
止水板	止水板種類・寸法: CF (塩ビ製) 230×9	m	11				単 14号
スリップバー	φ19 L=600mm	本	21				単 15号
チップング		m2	130				単 16号
削孔		箇所	373				単 17号
樹脂アンカー		箇所	373				単 18号
差し筋	鉄筋材料規格・径: SD345 D16~25	t	0.31				単 19号
既設被覆石撤去		m3	25				単 20号

設計内訳書 (本01)

工事名	R 6 波土 浅川港海岸 (粟ノ浦地区) 海・浅川 防潮堤工事 (担 い手確保型)				事業区分 工事区分	海岸整備 堤防・護岸	
工事区分・工種・種別・細別	規格	単位	数量	単価	金額	数量・金額増減	摘要
既設被覆石設置		m3	25				単 21号
被覆石設置		m3	60				単 22号 暫定単価
基礎捨石		m3	78				単 23号 暫定単価
構造物撤去工		式	1				
構造物取壊し工		式	1				
コンクリート構造物取壊し	構造物区分:無筋構造物, 工法区分:機械施工	m3	0.3				単 24号
運搬処理工		式	1				
殻運搬	殻種別:コンクリート殻(無筋)	m3	0.3				単 25号
殻処分	殻種別:コンクリート殻(無筋)	m3	0.3				単 26号
付属物設置工		式	1				
防止柵工		式	1				
転落(横断)防止柵	柵高:1.1m, 作業区分:コンクリート建込	m	8				単 27号
トラップ		箇所	17				単 28号 暫定単価

設計内訳書 (本01)

工事名	R 6 波土 浅川港海岸 (粟ノ浦地区) 海・浅川 防潮堤工事 (担 い手確保型)				事業区分 工事区分	海岸整備 堤防・護岸	
工事区分・工種・種別・細別	規格	単位	数量	単価	金額	数量・金額増減	摘要
門扉	門扉種別:片開き	基	1				単 29号 暫定単価
仮設工		式	1				
工事用道路工		式	1				
床掘り 盛土撤去		m3	280				単 30号
工事用道路盛土	施工幅員:4.0m以上	m3	280				単 31号
土のう 製作・設置	大型土のう規格:耐候性1m3	袋	217				単 32号
土のう 撤去	大型土のう規格:耐候性1m3	袋	217				単 33号
敷鉄板	鋼材規格:22×1,524×3,048(mm),作業区分:設置・ 撤去	m2	23				単 34号
廃プラ運搬		回	1				単 35号
廃プラ処分		m3	1				単 36号
交通管理工		式	1				
交通誘導警備員		人日	20				単 37号
直接工事費		式	1				

設計内訳書（本01）

工事名	R 6 波土 浅川港海岸（粟ノ浦地区） 海・浅川 防潮堤工事（担 い手確保型）	事業区分 工事区分	海岸整備 堤防・護岸				
工事区分・工種・種別・細別	規格	単位	数量	単価	金額	数量・金額増減	摘要
共通仮設		式	1				
共通仮設費		式	1				
運搬費		式	1				
仮設材運搬費		t	4				単 38号
共通仮設費（率計上）		式	1				
純工事費		式	1				
現場管理費		式	1				
工事原価		式	1				
一般管理費等		式	1				
工事価格		式	1				
消費税額及び地方消費税額		式	1				
工事費計		式	1				

1次単価表

単価使用年月	2024.06
歩掛適用年月	2024.06
労務費補正	1.000-0000 0.0

単 1号	掘削	土質:土砂,施工方法:片切掘削	単位	m3	単位数量	1	単価	
名称・規格		条件	単位	数量	単価	金額	摘要	
	掘削	土砂,片切掘削	m3	1				
	合計							
	単価						円/m3	

1次単価表

単価使用年月	2024.06
歩掛適用年月	2024.06
労務費補正	1.000-0000 0.0

単 2号	土砂等運搬 盛土	土質:土砂(岩塊・玉石混り土含む)	単位	m3	単位数量	1	単価	
名称・規格		条件	単位	数量	単価	金額	摘要	
	土砂等運搬	標準,バックホウ山積0.8m3(平積0.6m3),土砂(岩塊・玉石混り土含む),無し,0.3km以下	m3	1				
	合計							
	単価						円/m3	

1次単価表

単価使用年月	2024.06
歩掛適用年月	2024.06
労務費補正	1.000-0000 0.0

単 3号	土砂等運搬 石材	土質:硬岩	単位	m3	単位数量	1	単価	
名称・規格		条件	単位	数量	単価	金額	摘要	
	土砂等運搬	標準,バックホ山積0.8m3(平積0.6m3), 硬岩,無し,1.5km以下	m3	1				
	合計							
	単価							円/m3

1次単価表

単価使用年月	2024.06
歩掛適用年月	2024.06
労務費補正	1.000-0000 0.0

単 4号	積込(ルース) 石材	土質:岩塊・玉石,作業内容:土量50,0 00m3未満	単位	m3	単位数量	1	単価	
名称・規格		条件	単位	数量	単価	金額	摘要	
	積込(ルース)	岩塊・玉石,土量50,000m3未満	m3	1				
	合計							
	単価							円/m3

1次単価表

単価使用年月	2024.06
歩掛適用年月	2024.06
労務費補正	1.000-0000 0.0

単 5号	積込(ルース) 土のう	土質:土砂,作業内容:土量50,000m3 未満	単位	m3	単位数量	1	単価	
名称・規格		条件	単位	数量	単価	金額	摘要	
積込(ルース)		土砂,土量50,000m3未満	m3	1				
合計								
単価							円/m3	

1次単価表

単価使用年月	2024.06
歩掛適用年月	2024.06
労務費補正	1.000-0000 0.0

単 6号	土砂等運搬 土のう	土質:土砂(岩塊・玉石混り土含む)	単位	m3	単位数量	1	単価	
名称・規格		条件	単位	数量	単価	金額	摘要	
土砂等運搬		標準,バックホウ山積0.8m3(平積0.6m3), 土砂(岩塊・玉石混り土含む),無し,1 .5km以下	m3	1				
合計								
単価							円/m3	

1次単価表

単価使用年月	2024.06
歩掛適用年月	2024.06
労務費補正	1.000-0000 0.0

単 7号	土砂等運搬 処分	土質:土砂(岩塊・玉石混り土含む)	単位	m3	単位数量	1	単価	
名称・規格		条件	単位	数量	単価	金額	摘要	
土砂等運搬		標準,バックホウ山積0.8m3(平積0.6m3), 土砂(岩塊・玉石混り土含む),無し,1 5.5km以下	m3	1				
合計								
単価							円/m3	

1次単価表

単価使用年月	2024.06
歩掛適用年月	2024.06
労務費補正	1.000-0000 0.0

単 8号	残土等処分		単位	m3	単位数量	1	単価	
名称・規格		条件	単位	数量	単価	金額	摘要	
残土等処分			m3	1				
合計								
単価							円/m3	

1次単価表

単価使用年月	2024.06
歩掛適用年月	2024.06
労務費補正	1.000-0000 0.0

単 9号	コンクリート	コンクリート規格:18-8-40(BBorN) ≤60%, 養生費:一般養生,コンクリート夜間割増: 無し	単位	m3	単位数量	1	単価	
名称・規格		条件	単位	数量	単価	金額	摘要	
コンクリート		無筋・鉄筋構造物,コンクリートポンプ車打設, 18-8-40(高炉),10m3以上100m3未満, 一般養生,延長無し,全ての費用	m3	1				
合計								
単価							円/m3	

1次単価表

単価使用年月	2024.06
歩掛適用年月	2024.06
労務費補正	1.000-0000 0.0

単 10号	型枠	型枠の種類:一般型枠	単位	m2	単位数量	1	単価	
名称・規格		条件	単位	数量	単価	金額	摘要	
型枠		一般型枠,鉄筋・無筋構造物	m2	1				
合計								
単価							円/m2	

1次単価表

単価使用年月	2024.06
歩掛適用年月	2024.06
労務費補正	1.000-0000 0.0

単 11号	足場 単管傾斜	安全ネット:無し	単位	掛m2	単位数量	1	単価	
名称・規格		条件	単位	数量	単価	金額	摘要	
足場工		単管傾斜足場, 不要, 標準(1.0)	掛m2	1			単 39号	
合計								
単価							円/掛m2	

1次単価表

単価使用年月	2024.06
歩掛適用年月	2024.06
労務費補正	1.000-0000 0.0

単 12号	足場 枠組	安全ネット:無し	単位	掛m2	単位数量	1	単価	
名称・規格		条件	単位	数量	単価	金額	摘要	
足場工		手摺先行型枠組足場, 不要, 標準(1.0)	掛m2	1			単 40号	
合計								
単価							円/掛m2	

1次単価表

単価使用年月	2024.06
歩掛適用年月	2024.06
労務費補正	1.000-0000 0.0

単 13号	目地板	目地板の種類:瀝青質目地板t=10	単位	m2	単位数量	1	単価	
名称・規格		条件	単位	数量	単価	金額	摘要	
目地板		30m2以上,瀝青質目地板t=10	m2	1				
合計								
単価							円/m2	

1次単価表

単価使用年月	2024.06
歩掛適用年月	2024.06
労務費補正	1.000-0000 0.0

単 14号	止水板	止水板種類・寸法:CF(塩ビ製)230×9	単位	m	単位数量	1	単価	
名称・規格		条件	単位	数量	単価	金額	摘要	
止水板		CF(塩ビ製)230*9	m	1				
合計								
単価							円/m	

1次単価表

単価使用年月	2024.06
歩掛適用年月	2024.06
労務費補正	1.000-0000 0.0

単 15号	スリッパ ^ハ ー	φ19 L=600mm	単位	本	単位数量	1	単価	
名称・規格		条件	単位	数量	単価	金額	摘要	
	スリッパ ^ハ ー φ19*600		本	1				
	スリッパ ^ハ ー用キャップ		個	1				
	合計							
	単価							円/本

1次単価表

単価使用年月	2024.06
歩掛適用年月	2024.06
労務費補正	1.000-0000 0.0

単 16号	チビ ^ン グ		単位	m2	単位数量	1	単価	
名称・規格		条件	単位	数量	単価	金額	摘要	
	コンクリートはつり	3cm以下, 全ての費用	m2	1				
	合計							
	単価							円/m2

1次単価表

単価使用年月	2024.06
歩掛適用年月	2024.06
労務費補正	1.000-0000 0.0

単 17号	削孔		単位	箇所	単位数量	1	単価	
名称・規格		条件	単位	数量	単価	金額	摘要	
コンクリート削孔(電動ハンマドリル)		30mm以上200mm未満	孔	1				
合計								
単価								円/箇所

1次単価表

単価使用年月	2024.06
歩掛適用年月	2024.06
労務費補正	1.000-0000 0.0

単 18号	樹脂アンカー		単位	箇所	単位数量	1	単価	
名称・規格		条件	単位	数量	単価	金額	摘要	
樹脂アンカー(材料費)			本	1				
合計								
単価								円/箇所

1次単価表

単価使用年月	2024.06
歩掛適用年月	2024.06
労務費補正	1.000-0000 0.0

単 19号	差し筋	鉄筋材料規格・径:SD345 D16~25	単位	t	単位数量	1	単価	
名称・規格		条件	単位	数量	単価	金額	摘要	
	鉄筋工[市場単価]	SD345 D16~25, 一般構造物, 10t未満, 無, 無, 無, 無, 補正無(鉄筋割合10%未満含む), 差筋及び杭頭処理	t	1				単 41号
	合計							
	単価							円/t

1次単価表

単価使用年月	2024.06
歩掛適用年月	2024.06
労務費補正	1.000-0000 0.0

単 20号	既設被覆石撤去		単位	m3	単位数量	1	単価	
名称・規格		条件	単位	数量	単価	金額	摘要	
	捨石	9mを超え24m以下, 標準	m3	1				
	合計							
	単価							円/m3

1次単価表

単価使用年月	2024.06
歩掛適用年月	2024.06
労務費補正	1.000-0000 0.0

単 21号	既設被覆石設置		単位	m3	単位数量	1	単価	
名称・規格		条件	単位	数量	単価	金額	摘要	
捨石		9mを超え24m以下,標準	m3	1				
合計								
単価							円/m3	

1次単価表

単価使用年月	2024.06
歩掛適用年月	2024.06
労務費補正	1.000-0000 0.0

単 22号	被覆石設置		単位	m3	単位数量	1	単価	
名称・規格		条件	単位	数量	単価	金額	摘要	
捨石		9mを超え24m以下,標準	m3	1				
被覆石 各種			m3	1				
合計								
単価							円/m3	

1次単価表

単価使用年月	2024.06
歩掛適用年月	2024.06
労務費補正	1.000-0000 0.0

単 23号	基礎捨石		単位	m3	単位数量	1	単価	
名称・規格		条件	単位	数量	単価	金額	摘要	
捨石 1000kg/個			m3	1				
捨石		9m以下	m3	1				
合計								
単価							円/m3	

1次単価表

単価使用年月	2024.06
歩掛適用年月	2024.06
労務費補正	1.000-0000 0.0

単 24号	コンクリート構造物取壊し	構造物区分:無筋構造物,工法区分: 機械施工	単位	m3	単位数量	1	単価	
名称・規格		条件	単位	数量	単価	金額	摘要	
構造物とりこわし		無筋構造物,機械施工,無し,無し,不要	m3	1			単 42号	
合計								
単価							円/m3	

1次単価表

単価使用年月	2024.06
歩掛適用年月	2024.06
労務費補正	1.000-0000 0.0

単 25号	殻運搬	殻種別:コンクリート殻(無筋)	単位	m3	単位数量	1	単価	
名称・規格		条件	単位	数量	単価	金額	摘要	
殻運搬		コンクリート(無筋)構造物とりこわし,機械積込,無し,41.3km以下,全ての費用	m3	1				
合計								
単価							円/m3	

1次単価表

単価使用年月	2024.06
歩掛適用年月	2024.06
労務費補正	1.000-0000 0.0

単 26号	殻処分	殻種別:コンクリート殻(無筋)	単位	m3	単位数量	1	単価	
名称・規格		条件	単位	数量	単価	金額	摘要	
処分費(m3)			m3	1			単 43号	
合計								
単価							円/m3	

1次単価表

単価使用年月	2024.06
歩掛適用年月	2024.06
労務費補正	1.000-0000 0.0

単 27号	転落(横断)防止柵	柵高:1.1m, 作業区分:コンクリート建込	単位	m	単位数量	1	単価
名称・規格		条件	単位	数量	単価	金額	摘要
	防護柵(横断・転落防止柵)設置工	コンクリート建込, ヒール式・パネル式, 2m, 100m未満, 無	m	1			単 44号
	合計						
	単価						円/m

1次単価表

単価使用年月	2024.06
歩掛適用年月	2024.06
労務費補正	1.000-0000 0.0

単 28号	タラップ		単位	箇所	単位数量	1	単価	
名称・規格		条件	単位	数量	単価	金額	摘要	
	コンクリート削孔(電動ハンマドリル)	30mm以上200mm未満	孔	2				
	樹脂アンカー 樹脂アンカー		本	2				
	材料費 管理用タラップ W300(SUS)		基	1				
	合計							
	単価							円/箇所

1次単価表

単価使用年月	2024.06
歩掛適用年月	2024.06
労務費補正	1.000-0000 0.0

単 29号	門扉	門扉種別:片開き	単位	基	単位数量	1	単価	
名称・規格		条件	単位	数量	単価	金額	摘要	
	門扉	片開き, 2m以下	基	1				
	門扉(材料費)		基	1				
	合計							
	単価							円/基

1次単価表

単価使用年月	2024.06
歩掛適用年月	2024.06
労務費補正	1.000-0000 0.0

単 30号	床掘り 盛土撤去		単位	m3	単位数量	1	単価	
名称・規格		条件	単位	数量	単価	金額	摘要	
	掘削	土砂, 片切掘削	m3	1				
	合計							
	単価							円/m3

1次単価表

単価使用年月	2024.06
歩掛適用年月	2024.06
労務費補正	1.000-0000 0.0

単 31号	工事用道路盛土	施工幅員:4.0m以上	単位	m3	単位数量	1	単価	
名称・規格		条件	単位	数量	単価	金額	摘要	
土材料			m3	1				
路体(築堤)盛土		4.0m以上, 10,000m3未満, 無し	m3	1				
合計								
単価							円/m3	

1次単価表

単価使用年月	2024.06
歩掛適用年月	2024.06
労務費補正	1.000-0000 0.0

単 32号	土のう 製作・設置	大型土のう規格:耐候性1m3	単位	袋	単位数量	1	単価	
名称・規格		条件	単位	数量	単価	金額	摘要	
大型土のう工		製作・設置, 流用土, 6m以下	袋	1			単 45号	
合計								
単価							円/袋	

1次単価表

単価使用年月	2024.06
歩掛適用年月	2024.06
労務費補正	1.000-0000 0.0

単 33号	土のう 撤去	大型土のう規格:耐候性1m3	単位	袋	単位数量	1	単価	
名称・規格		条件	単位	数量	単価	金額	摘要	
大型土のう工		撤去, 6m以下	袋	1			単 46号	
合計								
単価							円/袋	

1次単価表

単価使用年月	2024.06
歩掛適用年月	2024.06
労務費補正	1.000-0000 0.0

単 34号	敷鉄板	鋼材規格:22×1,524×3,048(mm), 作業区分:設置・撤去	単位	m2	単位数量	23	単価	
名称・規格		条件	単位	数量	単価	金額	摘要	
敷鉄板設置・撤去		設置・撤去	m2	23			単 47号	
敷鉄板賃料		22×1,524×3,048(mm), 無, 200日, 無, 無	枚	5			単 48号	
合計								
単価							円/m2	

1次単価表

単価使用年月	2024.06
歩掛適用年月	2024.06
労務費補正	1.000-0000 0.0

単 35号	廃プラ運搬		単位	回	単位数量	1	単価	
名称・規格		条件	単位	数量	単価	金額	摘要	
現場発生品及び支給品運搬		クレーン装置付2t級、吊能力2.9t,無し,43.0km以下	t	0.43				
合計								
単価								円/回

1次単価表

単価使用年月	2024.06
歩掛適用年月	2024.06
労務費補正	1.000-0000 0.0

単 36号	廃プラ処分		単位	m3	単位数量	1	単価	
名称・規格		条件	単位	数量	単価	金額	摘要	
処分費(m3)			m3	1				単 49号
合計								
単価								円/m3

1次単価表

単価使用年月	2024.06
歩掛適用年月	2024.06
労務費補正	1.000-0000 0.0

単 37号	交通誘導警備員		単位	人日	単位数量	1	単価	
名称・規格		条件	単位	数量	単価	金額	摘要	
	交通誘導警備員A		人日	1				単 50号
	合計							
	単価							円/人日

1次単価表

単価使用年月	2024.06
歩掛適用年月	2024.06
労務費補正	1.000-0000 0.0

単 38号	仮設材運搬費		単位	t	単位数量	1	単価	
名称・規格		条件	単位	数量	単価	金額	摘要	
	仮設材等の運搬 (鋼矢板、H形鋼、覆工板、敷鉄板等)	北海道・東北・北陸・中・四国・九州, 21 km, 12m以内, 各種(実数入力), 0, 無	t	1				単 51号
	仮設材等の積込み取卸し費	積込み、取卸し(往復分)	t	1				単 52号
	合計							
	単価							円/t

2次単価表

単価使用年月	2024.06
歩掛適用年月	2024.06
労務費補正	1.000-0000 0.0

単 39号	足場工	単管傾斜足場, 不要, 標準(1.0)	単位	掛m2	単位数量	100	単価	
名称・規格		条件	単位	数量	単価	金額	摘要	
	土木一般世話役		人	1.5				
	とび工		人	4.5				
	普通作業員		人	2.7				
	ラフテレンクレーン[油圧伸縮ジブ型] 25t吊		日	0.8				
	諸雑費(率+まるめ)		式	1				
	合計							
	単価							円/掛m2

2次単価表

単価使用年月	2024.06
歩掛適用年月	2024.06
労務費補正	1.000-0000 0.0

単 40号	足場工	手摺先行型枠組足場, 不要, 標準(1.0)	単位	掛m2	単位数量	100	単価	
名称・規格		条件	単位	数量	単価	金額	摘要	
	土木一般世話役		人	1.6				
	とび工		人	7				
	普通作業員		人	1.3				
	ラフテレンクレーン[油圧伸縮ジブ型] 25t吊		日	1.4				
	諸雑費(率+まるめ)		式	1				
	合計							
	単価							円/掛m2

2次単価表

単価使用年月	2024.06
歩掛適用年月	2024.06
労務費補正	1.000-0000 0.0

単 41号	鉄筋工[市場単価]	SD345 D16~25, 一般構造物, 10t未満, 無, 無, 無, 無, 補正無(鉄筋割合10%未満含む), 差筋及び杭頭処理	単位	t	単位数量	1	単価	
名称・規格		条件	単位	数量	単価	金額	摘要	
	鉄筋コンクリート用棒鋼 SD345 D16~25		t	1.03				
	鉄筋工 加工・組立共 一般構造物		t	1				
	諸雑費(まるめ)		式	1				
	合計							
	単価							円/t

2次単価表

単価使用年月	2024.06
歩掛適用年月	2024.06
労務費補正	1.000-0000 0.0

単 42号	構造物とりこわし	無筋構造物, 機械施工, 無し, 無し, 不要	単位	m3	単位数量	1	単価	
名称・規格		条件	単位	数量	単価	金額	摘要	
	無筋構造物 昼間 機械施工 制約無		m3	1				
	諸雑費(まるめ)		式	1				
	合計							
	単価							円/m3

2次単価表

単価使用年月	2024.06
歩掛適用年月	2024.06
労務費補正	1.000-0000 0.0

単 43号	処分費(m3)		単位	m3	単位数量	100	単価	
名称・規格		条件	単位	数量	単価	金額	摘要	
	処分費 コンクリート殻(無筋) 処分費		m3	100				
	合計							
	単価							円/m3

2次単価表

単価使用年月	2024.06
歩掛適用年月	2024.06
労務費補正	1.000-0000 0.0

単 44号	防護柵(横断・転落防止柵)設置工	コンクリート建込,ビーム式・パネ式, 2m, 100m 未満, 無	単位	m	単位数量	100	単価	
名称・規格		条件	単位	数量	単価	金額	摘要	
	横断・転落防止柵設置工 C0建込用 ビーム式・パネ式		m	100				
	防護柵(P種) 転落防止柵		m	100				
	諸雑費(まるめ)		式	1				
	合計							
	単価							円/m

2次単価表

単価使用年月	2024.06
歩掛適用年月	2024.06
労務費補正	1.000-0000 0.0

単 45号	名称・規格	条件	単位	数量	単価	金額	単価	摘要
	大型土のう工	製作・設置, 流用土, 6m以下	袋			10		
	土木一般世話役		人	0.278				
	特殊作業員		人	0.278				
	普通作業員		人	0.278				
	大型土のう袋材 H=1.08m W=1.1m		袋	10				
	バックホ運転	製作・設置, 6m以下	日	0.278				単 53号
	諸雑費(率+まるめ)		式	1				
	合計							
	単価							円/袋

2次単価表

単価使用年月	2024.06
歩掛適用年月	2024.06
労務費補正	1.000-0000 0.0

単 46号	大型土のう工	撤去, 6m以下	単位	袋	単位数量	10	単価	
名称・規格		条件	単位	数量	単価	金額	摘要	
	土木一般世話役		人	0.069				
	特殊作業員		人	0.069				
	バックホリ運転	撤去, 6m以下	日	0.069				単 54号
	諸雑費(まるめ)		式	1				
	合計							
	単価							円/袋

2次単価表

単価使用年月	2024.06
歩掛適用年月	2024.06
労務費補正	1.000-0000 0.0

単 47号	敷鉄板設置・撤去	設置・撤去	単位	m2	単位数量	100	単価	
名称・規格		条件	単位	数量	単価	金額	摘要	
	土木一般世話役		人	0.295				
	とび工		人	0.295				
	普通作業員		人	0.295				
	ハックホリ(クローラ型)運転		日	0.295				単 55号
	諸雑費(率+まるめ)		式	1				
	合計							
	単価							円/m2

2次単価表

単価使用年月	2024.06
歩掛適用年月	2024.06
労務費補正	1.000-0000 0.0

単 48号	敷鉄板賃料	22×1,524×3,048(mm), 無, 200日, 無, 無	単位	枚	単位数量	1	単価	
名称・規格		条件	単位	数量	単価	金額	摘要	
	敷き鉄板賃料 22×1524×3048mm	供用日数:200日	枚	1				
	諸雑費(まるめ)		式	1				
	合計							
	単価							円/枚

2次単価表

単価使用年月	2024.06
歩掛適用年月	2024.06
労務費補正	1.000-0000 0.0

単 49号	処分費(m3)		単位	m3	単位数量	100	単価	
名称・規格		条件	単位	数量	単価	金額	摘要	
	処分費 廃プラ処分費		m3	100				
	合計							
	単価							円/m3

2次単価表

単価使用年月	2024.06
歩掛適用年月	2024.06
労務費補正	1.000-0000 0.0

単 50号	交通誘導警備員A	条件	単位	人日	単位数量	金額	単価	摘要
	名称・規格	条件	単位	数量	単価	金額		
	交通誘導警備員A		人	1				
	諸雑費(まるめ)		式	1				
	合計							
	単価							円/人日

2次単価表

単価使用年月	2024.06
歩掛適用年月	2024.06
労務費補正	1.000-0000 0.0

単 51号	仮設材等の運搬 (鋼矢板、H形鋼、覆工板、敷鉄板等)	北海道・東北・北陸・中・四国・九州, 21 km, 12m以内, 各種(実数入力), 0, 無	単位	t	単位数量	金額	単価	摘要
	名称・規格	条件	単位	数量	単価	金額		
	基本運賃区分B 製品長12m以内 30kmまで		t	1				
	諸雑費(まるめ)		式	1				
	合計							
	単価							円/t

2次単価表

単価使用年月	2024.06
歩掛適用年月	2024.06
労務費補正	1.000-0000 0.0

単 52号	仮設材等の積込み取卸し費	積込み、取卸し(往復分)	単位	t	単位数量	金額	単価	摘要
名称・規格	条件	単位	数量	単価	金額	摘要		
	積込み、取卸し費(仮設材等)		t	2				
	合計							
	単価						円/t	

3次単価表

単価使用年月	2024.06
歩掛適用年月	2024.06
労務費補正	1.000-0000 0.0

単 53号	ハックホリ運転	製作・設置, 6m以下	単位	日	単価数量	1	単価	
名称・規格		条件	単位	数量	単価	金額	摘要	
	運転手(特殊)		人	1				
	軽油		L	104				
	ハックホリ(クローラ) [標準・クレーン機能付き] 山積0.8m3(平積0.6m3)2.9t吊		日	1.39				
	諸雑費(まるめ)		式	1				
	合計							
	単価							円/日

3次単価表

単価使用年月	2024.06
歩掛適用年月	2024.06
労務費補正	1.000-0000 0.0

単 54号	ハックホリ運転	撤去, 6m以下	単位	日	単価数量	1	単価	
名称・規格		条件	単位	数量	単価	金額	摘要	
	運転手(特殊)		人	1				
	軽油		L	78				
	ハックホリ(クローラ) [標準・クレーン機能付き] 山積0.8m3(平積0.6m3)2.9t吊		日	1.26				
	諸雑費(まるめ)		式	1				
	合計							
	単価							円/日

3次単価表

単価使用年月	2024.06
歩掛適用年月	2024.06
労務費補正	1.000-0000 0.0

単 55号	ハックホウ(クローラ)運転		単位	日	単価数量	1	単価	
名称・規格		条件	単位	数量	単価	金額	摘要	
	運転手(特殊)		人	1				
	軽油		L	119				
	ハックホウ(クローラ)[標準・クレーン機能付き] 山積0.8m3(平積0.6m3)2.9t吊		日	1.06				
	諸雑費(まるめ)		式	1				
	合計							
	単価							円/日

機労材集計リスト (機械)

工事名	R6波土 浅川港海岸(粟ノ浦地区) 海・浅川 防潮堤工事(担 い手確保型)					
単価コード	名称	規格	単位	数量	金額	摘要
L001005006	ブルドーザ[湿地]	7t級	日	1.148	8,643	
L001010004	バックホウ(クローラ)[標準・クレーン機能付き]	山積0.8m ³ (平積0.6m ³)2.9t吊	日	10.343	118,954	
L001071001	振動ローラ(土工用)フラット・シングルドラム型	運転質量11~12t	日	0.387	4,642	
L001090004	空気圧縮機[可搬式・エンジン駆動]	スクエア型 吐出量5.0m ³ /min	日	6.076	12,516	
L001110001	発動発電機[カソリンエンジン駆動]	2kVA	日	6.31	3,789	
L001130006	ラフテレンクレーン[油圧伸縮シブ型]	25t吊	日	3.01	136,384	
M000202019	バックホウ(クローラ)[標準]	排ガス型(第2次) 山積0.8m ³	供用日	3.329	59,240	
M000202090	バックホウ(クローラ型)[標準型・超低騒音型]	排出ガス対策型(第3次基準値) 山積0.8m ³	供用日	3.388	69,776	
M000202142	バックホウ(クローラ型)[標準型]	排出ガス対策型(2014年規制) 山積0.8m ³	供用日	1.825	39,414	
M000301005	ダンプトラック[オンロード・ディーゼル]	10t積級	供用日	30.876	638,091	
M000302010	トラック[クレーン装置付]	ベーストラック2t積 吊能力2.9t	供用日	0.162	1,164	
M000903010	コンクリートポンプ車[トラック架装・フォーム式]	圧送能力 90~110m ³ /h	供用日	6.615	342,624	
M002083002	電動ハンマドリル	穴あけ能力 φ38~40mm	供用日	7.574	2,018	
	合計額				1,437,255	

見積単価一覧表

工事名	R6波土 浅川港海岸(栗ノ浦地区) 海・浅川 防潮堤工事(担い手確保型)			
名称	規格	単位	単価	備考
処分費	残土処分	m3	909	運搬距離 L=15.1km
処分費	コンクリート殻(無筋)処分	m3	1,600	運搬距離 L=39.3km
処分費	廃プラ処分	m3	15,000	運搬距離 L=40.1km
捨石	10~200kg	m3	33,700	暫定単価
被覆石	600~1000kg	m3	35,880	暫定単価
転落防止柵用門扉	片開き	基	162,000	暫定単価
管理用タラップ	W300(SUS)	基	12,000	暫定単価
※以下は、週休2日補正として計上している金額の合計額を参考値として示したものです。				
直接工事費分	4週8休経費補正	式	349,047	
共通仮設費分	4週8休経費補正	式	0	

取 合 工 数 量 計 算 書 ・ 集 計 表

種別：護岸工

1号防潮堤

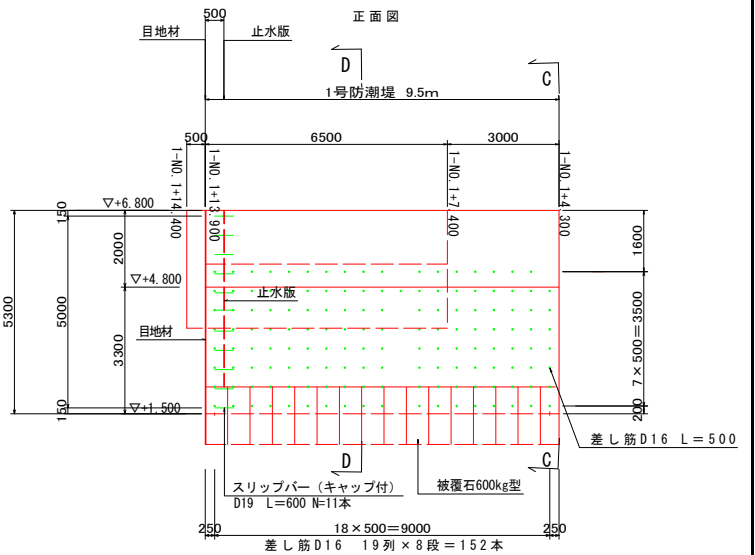
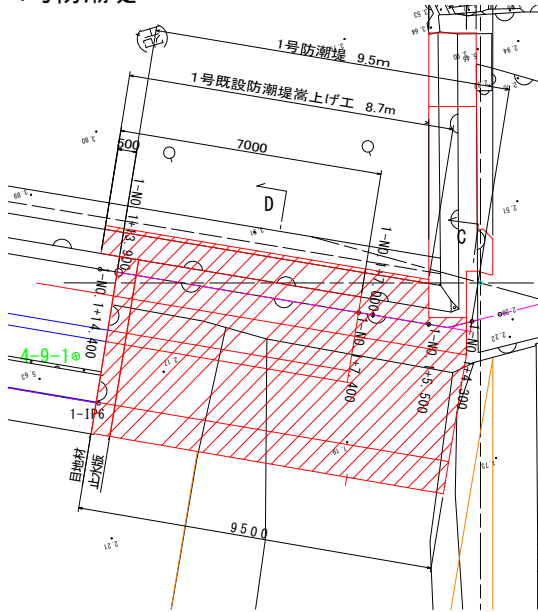
(1.0式当り)

名 称	規 格	算 式	単 位	数 量
1号防潮堤			m	9.5
コンクリート	$\sigma_{ck} \geq 18\text{N/mm}^2$	別紙計算書より	m^3	167.6
	$\sigma_{ck} \geq 18\text{N/mm}^2$	別紙計算書より	m^3	4.9
			m^3	172.5
型 枠	一般・無筋	(海側) 別紙計算書より		74.4
		(陸側) "		26.7
		妻型枠含む 計	m^2	101.1
差し筋	SD345 D16 L=0.5m	別紙図面より (取り合工数量計算書)		
		152 + 35(陸側 裏面)		187 本
		187本 × 0.50m × 1.56kg/m	kg	145.9
削 孔	$\phi 19$ L=200		本	187.0
樹脂アンカー	$\phi 19$		本	187.0
伸縮目地	t=10mm	既設との接続面 (D-D)		16.4
		計	m^2	16.4
止水板	GF, B230, t=9		m	5.3
スリップバー	$\phi 19$, L=600	キャップ付き	本	11.0
チップング	t=20mm	別紙計算書より	m^2	61.0
			m^2	14.8
		計	m^2	75.8
足場工	単管傾斜足場	別紙計算書より		51.3
		(削孔) 別紙計算書より		37.2
		計	掛 m^2	88.5
足場工	枠組足場	既設との接続面 (D-D) 図面より		16.4
		(妻部 C-C) 図面より		19.2
		(陸側) 枠組足場 (数量計算書より)		8.8
			掛 m^2	44.4

取合工数量計算書

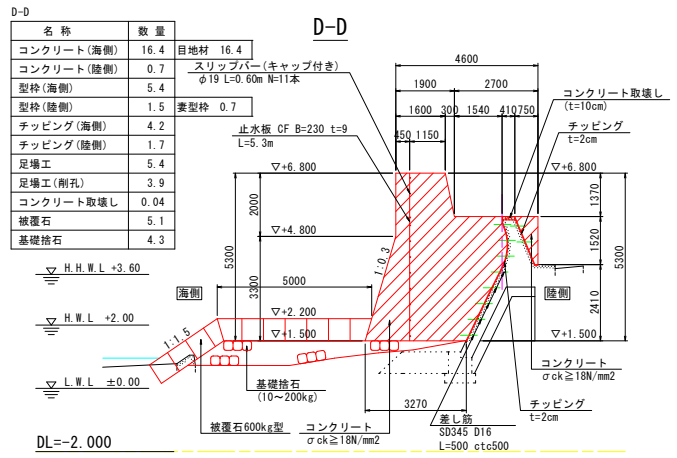
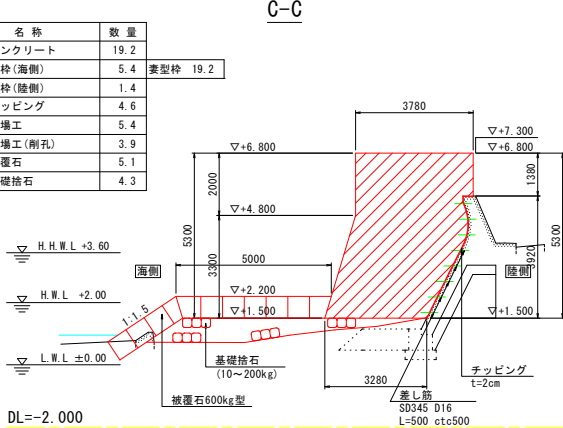
種別：護岸工

1号防潮堤



C-C

名称	数量
コンクリート	19.2
型枠(海側)	5.4
型枠(陸側)	1.4
チップング	4.6
足場工	5.4
足場工(削孔)	3.9
被覆石	5.1
基礎捨石	4.3

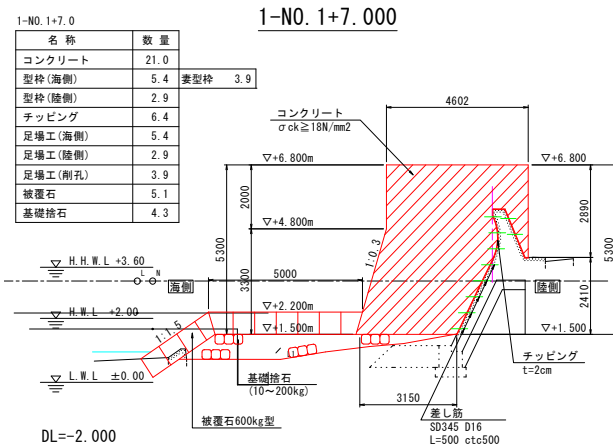


D-D

名称	数量
コンクリート(海側)	16.4
コンクリート(陸側)	0.7
型枠(海側)	5.4
型枠(陸側)	1.5
チップング(海側)	4.2
チップング(陸側)	1.7
足場工	5.4
足場工(削孔)	3.9
コンクリート取壊し	0.04
被覆石	5.1
基礎捨石	4.3

1-NO. 1+7.0

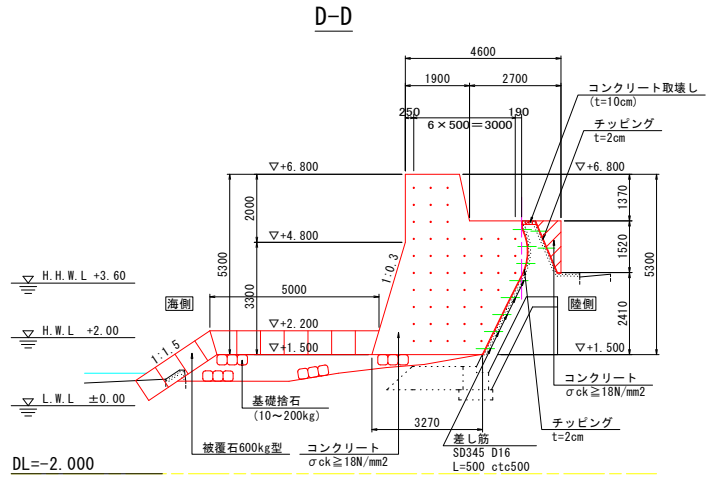
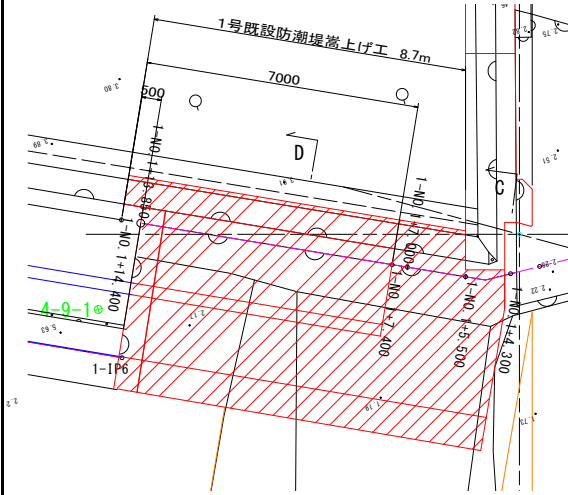
名称	数量
コンクリート	21.0
型枠(海側)	5.4
型枠(陸側)	2.9
チップング	6.4
足場工(海側)	5.4
足場工(陸側)	2.9
足場工(削孔)	3.9
被覆石	5.1
基礎捨石	4.3



取合工数量計算書

種別：護岸工

1号既設防潮堤嵩上工<コンクリート陸側>



(1.0式当り)

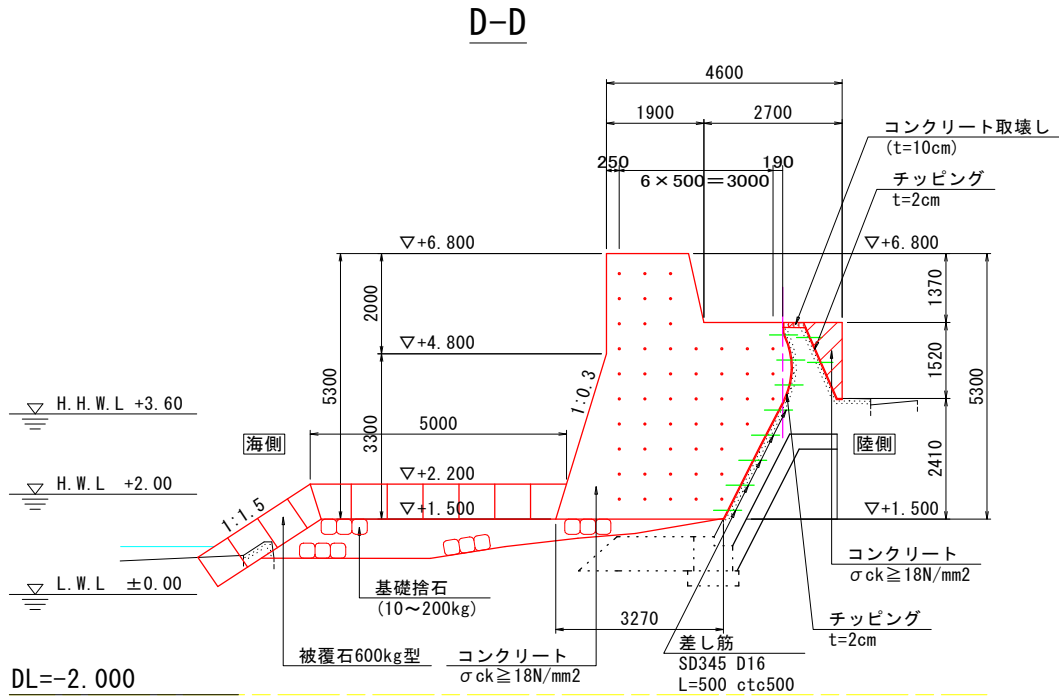
名 称	規 格	算 式	単 位	数 量
1号既設防潮堤嵩上工			m	8.70
			m	(7.00)
コンクリート	$\sigma_{ck} \geq 18\text{N/mm}^2$	0.7×7.00	m^3	4.9
型 枠	一般・無筋	別途計上	m^2	—
差し筋 (陸側 裏面)	SD345 D16 L=500	$8.70\text{m}/0.5\text{m} \times 2$		35 本
		$35\text{本} \times 0.50\text{m} \times 1.56\text{kg/m}$	本	35
削 孔	$\phi 19$ L=200		本	35
樹脂アンカー	$\phi 19$		本	35
チップング	t=2cm	1.7×8.7	m^2	14.8
コンクリート取壊し	無筋	0.04×7.00	m^3	0.3

取 合 工 数 量 計 算 書

種別： 差し筋

1号防潮堤嵩上工

既設との取り合い (1+14.400)



差し筋 50本

(1式当り)

名 称	規 格	算 式	単 位	数 量
差し筋 (1+14.400)	SD345 D16 L=500	図面より	本	50.0
削 孔	φ 19 L=200		本	50.0
樹脂アンカー	φ 19		本	50.0
チップング	t=2cm	1.7 × 8.7	m ²	16.4

数量計算書

1号防潮堤

(粟ノ浦地区)

測 点	点間 距離	コンクリート			型枠(海側)			型枠(陸側)		
		断 面	平 均	数 量	断 面	平 均	数 量	断 面	平 均	数 量
NO. 1 + 4.300 (C-C)		19.2			5.4			1.4		
NO. 1 + 5.500 "	1.10	19.2	19.20	21.1	5.4	5.40	5.9	1.4	1.40	1.5
NO. 1 + 5.500 (NO. 1+7.0)		21.0	20.10	0.0	5.4	5.40	0.0	2.9	2.15	0.0
NO. 1 + 7.000	1.50	21.0	21.00	31.5	5.4	5.40	8.1	2.9	2.90	4.4
NO. 1 + 7.400 (NO. 1+7.0)	0.40	21.0	21.00	8.4	5.4	5.40	2.2	2.9	2.90	1.2
NO. 1 + 7.400 (D-D)		16.4	18.70	0.0	5.4	5.40	0.0	2.9	2.90	0.0
NO. 1 + 13.900 "	6.50	16.4	16.40	106.6	5.4	5.40	35.1	2.9	2.90	18.9
妻型枠										
NO. 1 + 4.300 (C-C)							19.2			
NO. 1 + 7.400 (D-D)							3.9			
NO. 1 + 13.900 "										0.7
	m			m ³			m ²			m ²
合 計	9.50			167.6			74.4			26.7

数量計算書

1号防潮堤

(栗ノ浦地区)

測点	点間距離	チップング			足場工(海側)単管傾斜			足場工(削孔)単管傾斜		
		断面	平均	数量	断面	平均	数量	断面	平均	数量
NO. 1 + 4.300 (C-C)		4.6			5.4			3.9		
NO. 1 + 5.500 "	1.10	4.6	4.60	5.1	5.4	5.40	5.9	3.9	3.90	4.3
NO. 1 + 5.500 (NO. 1+7.0)		6.4	5.50	0.0	5.4	5.40	0.0	3.9	3.90	0.0
NO. 1 + 7.000	1.50	6.4	6.40	9.6	5.4	5.40	8.1	3.9	3.90	5.9
NO. 1 + 7.400 (NO. 1+7.0)	0.40	6.4	6.40	2.6	5.4	5.40	2.2	3.9	3.90	1.6
NO. 1 + 7.400 (D-D)		4.2	5.30	0.0	5.4	5.40	0.0	3.9	3.90	0.0
NO. 1 + 13.900 "	6.50	4.2	4.20	27.3	5.4	5.40	35.1	3.9	3.90	25.4
既設との接続面(D-D)				16.4						
	m			m ²			掛m ²			掛m ²
合計	9.50			61.0			51.3			37.2

数量計算書

1号防潮堤

(栗ノ浦地区)

測 点	点間 距離	被覆石			基礎捨石			被覆石（撤去・設置）		
		断 面	平 均	数 量	断 面	平 均	数 量	断 面	平 均	数 量
NO. 1 + 3.500		0.0			0.0					—
NO. 1 + 3.500 (C-C)	1.50	5.1	2.55	3.8	4.3	2.15	3.2			—
NO. 1 + 7.000	3.30	5.1	5.10	16.8	4.3	4.30	14.2			—
NO. 1 + 11.000 (D-D)	4.00	5.1	5.10	20.4	4.3	4.30	17.2			—
既設被覆石再設置（撤去数量より）				-12.7				取合数量計算書より		28.3
	m			m ³			m ³			m ³
合 計	8.80			28.3			34.6			28.3

取 合 工 数 量 計 算 書

種別：護岸工

2号防潮堤

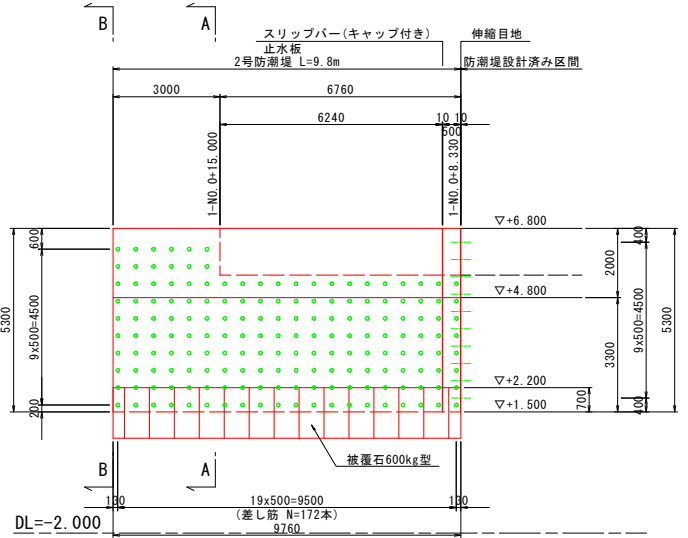
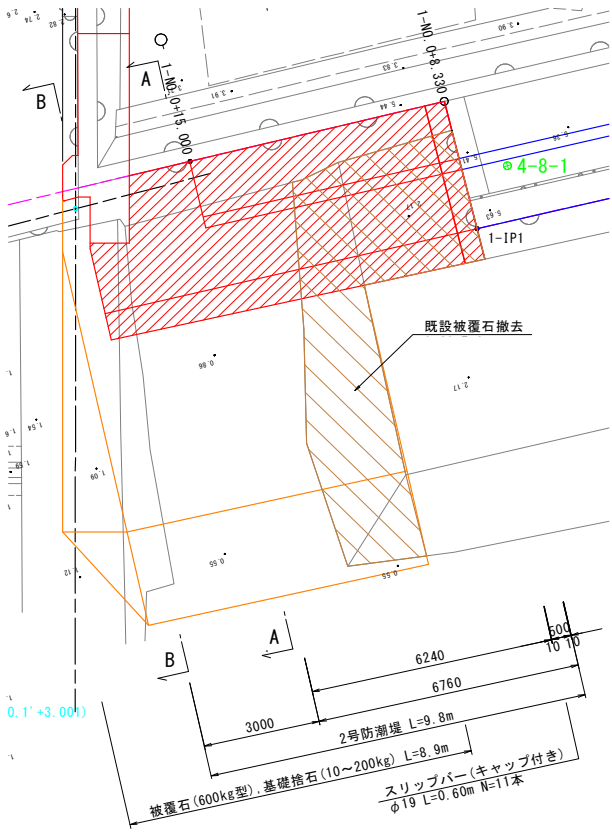
(1.0式当り)

名 称	規 格	算 式	単 位	数 量
2号防潮堤			m	9.7
コンクリート	$\sigma_{ck} \geq 18\text{N/mm}^2$	別紙計算書より	m^3	159.9
型 枠	一般・無筋	(海側) 別紙計算書より 68.4		
		(陸側) " 17.4		
		計 85.8	m^2	85.8
差し筋	SD345 D16 L=0.5m	別紙図面より		
		136 + 20+50 206 本		
		206本 × 0.50m × 1.56kg/m	kg	160.7
削 孔	$\phi 19$ L=200	206-20 186 本	本	186.0
樹脂アンカー	$\phi 19$		本	186.0
	10			
伸縮目地	t=10mm	スリッパ設置箇所(NO.0+8.33)		
		16.6		
		計 16.6	m^2	16.6
止水板	CF, B230, t=9		m	5.3
スリッパ	$\phi 19, L=600$	キャップ付き	本	10.0
チップング	t=20mm	別紙計算書より	m^2	53.9
足場工	単管傾斜足場	別紙計算書より 34.2		
		(削孔)別紙計算書より 33.8		
		計 68.0	掛 m^2	68.0
足場工	枠組足場			
		スリッパ設置箇所(NO.0+8.33) 16.6		
		計 16.6	掛 m^2	16.6
被覆石	600kg型	別紙計算書より	m^3	31.7

取合工数量計算書

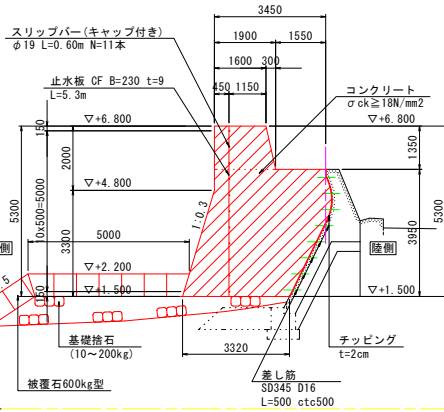
種別：護岸工

2号防潮堤



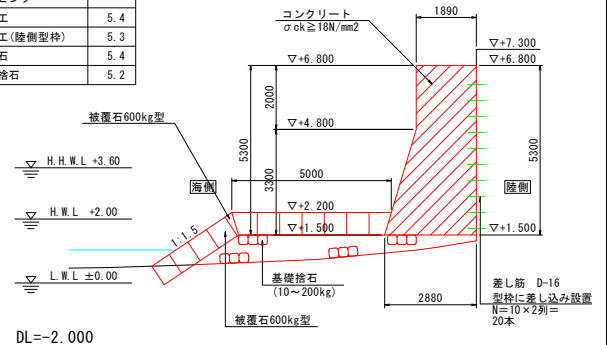
1-N0.0+8.330

名称	数量
コンクリート	16.6
型枠(海側)	5.4
型枠(陸側)	1.4
チップング	4.3
足場工	5.4
足場工(削孔)	3.9
被覆石	5.4
基礎捨石	5.5



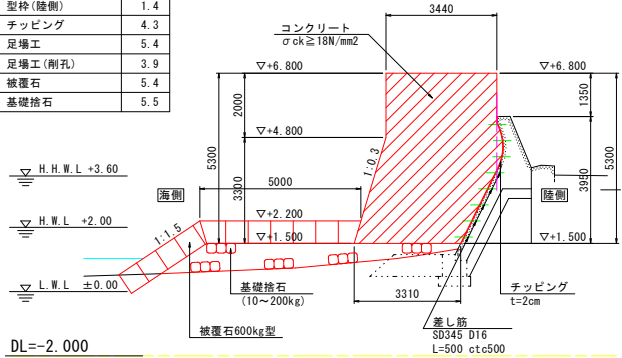
名称	数量
コンクリート	11.6
型枠(海側)	5.4
型枠(陸側)	5.3
チップング	-
足場工	5.4
足場工(陸側型枠)	5.3
被覆石	5.4
基礎捨石	5.2

B-B

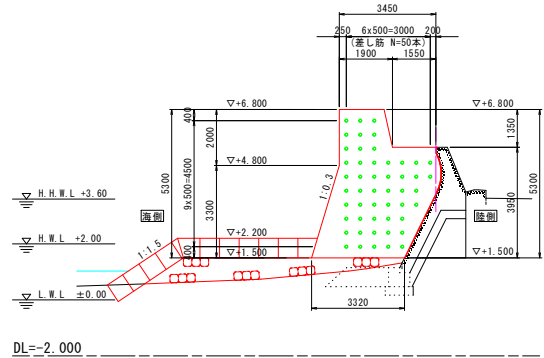


A-A

名称	数量
コンクリート	18.8
型枠(海側)	5.4
型枠(陸側)	1.4
チップング	4.3
足場工	5.4
足場工(削孔)	3.9
被覆石	5.4
基礎捨石	5.5



1-N0.0+8.330



差し筋50本

数量計算書

2号防潮堤

(粟ノ浦地区)

測 点	点間距離	コンクリート			型枠(海側)			型枠(陸側)		
		断 面	平 均	数 量	断 面	平 均	数 量	断 面	平 均	数 量
NO. 0 + 8.330		16.6			5.4			1.4		
NO. 0 + 15.000 (NO. 0+8.33)	6.67	16.6	16.60	110.7	5.4	5.40	36.0	1.4	1.40	9.3
NO. 0 + 15.000 (A-A)		18.8	17.70	0.0	5.4	5.40	0.0	1.4	1.40	0.0
NO. 0 + 17.000 "	2.00	18.8	18.80	37.6	5.4	5.40	10.8	1.4	1.40	2.8
NO. 0 + 17.000 (B-B)		11.6	15.20	0.0	5.4	5.40	0.0	5.3	3.35	0.0
NO. 0 + 18.000 "	1.00	11.6	11.60	11.6	5.4	5.40	5.4	5.3	5.30	5.3
							2.3			
							2.3			
							11.6			
	m			m ³			m ²			m ²
合 計	9.67			159.9			68.4			17.4

数量計算書

2号防潮堤

(栗ノ浦地区)

測 点	点間 距離	チップング			足場工(型枠海側)			足場工(削孔)		
		断 面	平 均	数 量	umi	平 均	数 量	断 面	平 均	数 量
NO. 0 + 8.330		4.3						3.9		
NO. 0 + 15.000 (NO. 0+8.33)	6.67	4.3	4.30	28.7	5.4	2.70	18.0	3.9	3.90	26.0
NO. 0 + 15.000 (A-A)		4.3	4.30	0.0	5.4	5.40	0.0	3.9	3.90	0.0
NO. 0 + 17.000 "	2.00	4.3	4.30	8.6	5.4	5.40	10.8	3.9	3.90	7.8
NO. 0 + 17.000 (B-B)					5.4	5.40	0.0			
NO. 0 + 18.000 "	1.00				5.4	5.40	5.4			
既設との接続面 (NO. 0+8.33)				16.6						
	m			m ²			掛m ²			掛m ²
合 計	9.67			53.9			34.2			33.8

数量計算書

2号防潮堤

(栗ノ浦地区)

測 点	点間 距離	足場工 (型枠陸側)			断 面	平 均	数 量	断 面	平 均	数 量
		断 面	平 均	数 量						
NO. 0 + 8.330										
NO. 0 + 15.000 (NO. 0+8.33)	6.67									
NO. 0 + 15.000 (A-A)										
NO. 0 + 17.000 "	2.00									
NO. 0 + 17.000 (B-B)		5.3	2.65	0.0						
NO. 0 + 18.000 "	1.00	5.3	5.30	5.3						
妻型枠足場				11.6						
	m			掛m ²						
合 計	9.67			16.9						

数量計算書

2号防潮堤

(栗ノ浦地区)

測 点	点間 距離	被覆石			基礎捨石			断 面	平 均	数 量
		断 面	平 均	数 量	断 面	平 均	数 量			
NO. 0 + 11.700 (NO. 0+8.33)		5.4			5.5					
NO. 0 + 15.200 (A-A)	3.50	5.4	5.40	18.9	5.5	5.50	19.3			
NO. 0 + 18.400 (B-B)	3.80	5.4	5.40	20.5	5.2	5.35	20.3			
NO. 1 + 0.500	1.60	0.0	2.70	4.3	0.0	2.60	4.2			
既設被覆石再設置(撤去数量より)				-12.0						
	m			m ³			m ³			
合 計	8.90			31.7			43.8			

数量計算書

工事用道路

(栗ノ浦地区)

測 点	点間 距離	盛土								
		断 面	平 均	数 量	断 面	平 均	数 量	断 面	平 均	数 量
NO. 6 + 6.500		—								
NO. 6 + 6.500	0.00	4.5								
NO. 6 + 19.500	13.00	4.5	4.50	58.5						
NO. 6 + 19.500 レール上部		—								
NO. 7 + 7.000 レール上部		—								
NO. 7 + 15.000	8.00	4.5								
NO. 7 + 15.000	0.00	4.5								
NO. 9 + 15.000	49.50	4.5	4.50	222.8						
合 計	70.50			281.3						